

**Expatbuddy**



Partir étudier à l'étranger sans stress



## L'accompagnement humain des étudiants français à l'étranger

Chaque année, des centaines de milliers d'étudiants français partent étudier à l'étranger. Entre la recherche de logement, les démarches administratives complexes et la peur de l'inconnu, le rêve peut vite devenir une source de stress. **ExpatBuddy met en relation chaque étudiant partant à l'étranger avec un local de confiance, appelé Buddy.** Le buddy accompagne l'étudiant dans son installation pour une arrivée sereine.





# Nos 2 axes d'accompagnement



## AVANT LE DÉPART

- Recherche de logement personnalisée
- Vérification approfondie des annonces
- Visites physiques ou virtuelles des logements
- Conseils détaillés sur les quartiers et les zones à privilégier
- Aide dans les démarches administratives (état des lieux, bail etc.)



## À L'ARRIVÉE

- Accueil à l'aéroport ou à la gare
- Aide pour l'obtention d'une carte SIM
- Accompagnement à l'ouverture d'un compte bancaire
- Orientation dans la ville et conseils

Des locaux de confiance dans plus de 50 pays à travers le monde



## COMMUNAUTÉ

Parce que rien ne remplacera jamais le sourire rassurant d'un local qui vous accueille à l'aéroport. **Chaque Buddy n'est pas un simple prestataire : c'est le premier visage ami dans un pays étranger,** le premier maillon d'une **communauté qui vous attend**. Partir à l'étranger ne signifie plus partir seul.



## EXPERTISE & HUMAIN

**150 Buddies soigneusement sélectionnés, rigoureusement vérifiés et professionnellement formés.** Des ambassadeurs locaux qui maîtrisent la langue, comprennent les codes culturels et connaissent les réalités quotidiennes de leur pays.



## ACCOMPAGNEMENT

L'expatriation n'est pas un moment, c'est un processus. **Avant le départ** : recherche de logement, visites virtuelles, vérification des annonces, conseils sur les quartiers. **À l'arrivée** : accueil à l'aéroport, carte SIM, compte bancaire, orientation dans la ville. **Après l'installation** : le Buddy reste disponible pour faciliter l'intégration.



## AUTHENTICITÉ

**ExpatBuddy est né d'une expérience vécue.** Notre équipe fondatrice a connu ce mélange d'excitation et d'angoisse, les galères de logement, les démarches interminables. Nous savons la différence que fait une personne bienveillante au bon moment.

## Positionnement

La vision ExpatBuddy : transformer l'expatriation étudiante d'une épreuve stressante en une **aventure sereine pour étudiants mais aussi les parents, en plaçant l'humain au coeur de la mobilité internationale.**

# Logotype

Exp**at**buddy

expatbuddy +   
nom la boussole

# Expatbuddy

Noir et blanc

## Logotype

Ces versions sont à privilégier lorsque l'utilisation des couleurs n'est pas possible (documents officiels, photocopies, supports monochromes). Elles garantissent la reconnaissance du logo dans tous les contextes visuels.

# Expatbuddy



# Zone de protection

Pour assurer une bonne lisibilité, une zone de protection doit entourer le logotype. Aucun élément ne doit empiéter sur cet espace.

Elle s'applique à toutes les versions du logo : en couleur, en noir et blanc, sur 1 ou 2 lignes, ainsi qu'à l'icône seule.



## Déclinaisons

Les variantes suivantes du logo pourront être utilisées en fonction des cas (couleurs, espace disponible etc.)



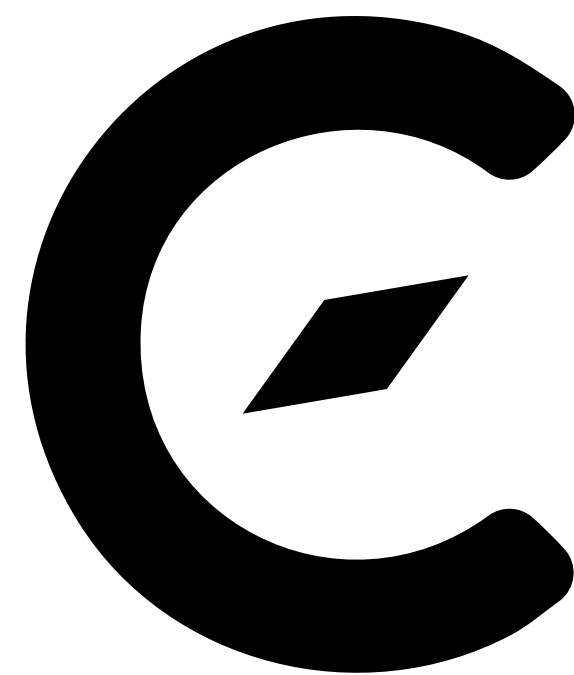
Logotype  
Icône



## Logotype Icône

L'icône seule est un dérivé du logotype.  
Elle est utilisée en tant que symbole fort de reconnaissance : sur les réseaux sociaux, en favicon, ou comme élément graphique dans les communications.  
Elle doit être utilisée de façon cohérente avec l'ensemble de la charte graphique.

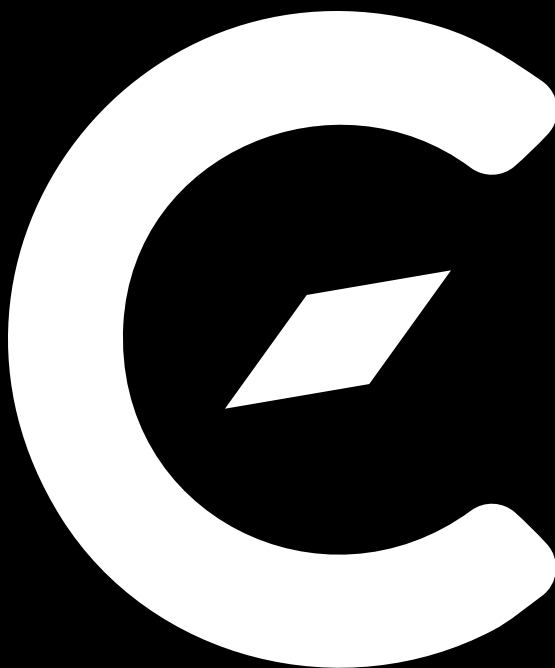




Noir et blanc

# Logotype Icône

Ces versions de l'icône sont conçues pour des environnements où l'utilisation de couleurs est restreinte. Elles conservent toute la force du symbole même sans couleur.



# Couleurs

# Palette de couleurs

La palette de couleurs reflète l'univers d'ExpatBuddy : professionnel, humain et authentique. Chaque teinte est accompagnée de ses références hexadécimales, RVB et CMJN pour une application cohérente sur le digital comme sur le print.

Marine

#1E2241

RVB: 30, 34, 65

CMJN: 99, 89, 42, 49

Orange

#EE7439

RVB: 238, 116, 57

CMJN: 0, 65, 81, 0

Beige

#F9EADA

RVB: 249, 234, 218

CMJN: 2, 10, 16, 0

Violet

#515DA2

RVB: 81, 93, 162

CMJN: 78, 65, 4, 0

Bleu

#83B1DE

RVB: 131, 177, 222

CMJN: 53, 21, 10

Blanc

#FFFFFF

RVB: 255, 255, 255

CMJN: 0, 0, 0, 0



# Typographies

Titrage + Corps

# Neulis Neue

Neulis Neue est la typographie principale utilisée pour les titres et éléments forts de communication.  
Son design moderne et épuré reflète l'aspect structuré et professionnel d'ExpatBuddy.  
Cette police est disponible via [Adobe Fonts](#).

a	b	c	d	e	f	g
h	i	j	k	l	m	n
o	p	q	r	s	t	u
v	w	x	y	z		

Mise en exergue

# Neulis Cursive

Neulis Cursive est la typographie secondaire, utilisée pour des mises en exergue et renforcer l'aspect humain. Elle assure un bon confort de lecture tout en apportant une touche distinctive à l'identité graphique. Cette police est disponible sur [Adobe Fonts](#).

a	b	c	d	e	f	g
h	i	j	k	l	m	n
o	p	q	r	s	t	u
v	w	x	y	z		



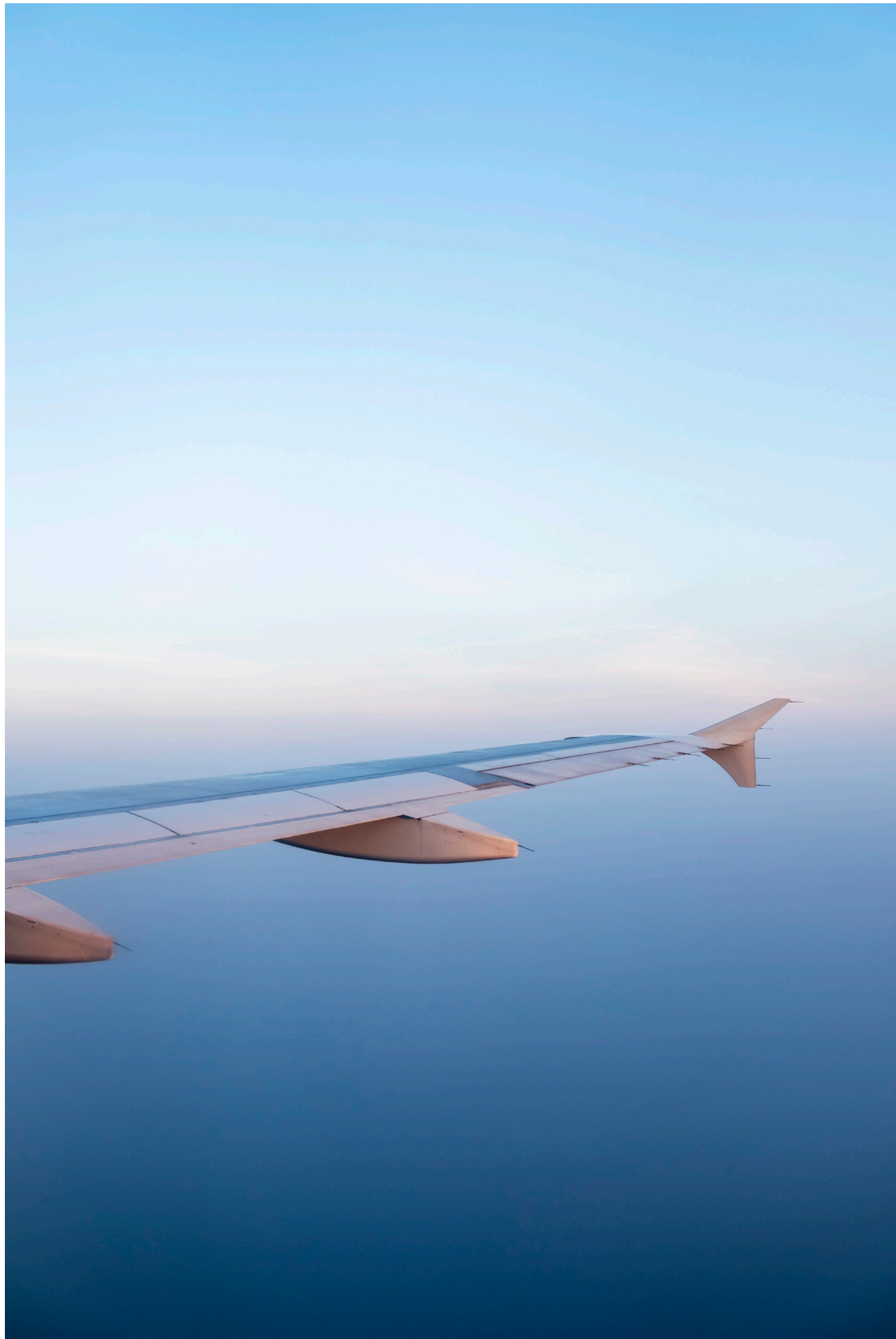
# Illustrations & Photographies

# Illustrations

Tout un ensemble de courbes dessinées à la main peuvent être utilisées sur les supports pour apporter un côté plus chaleureux.







# Photographies

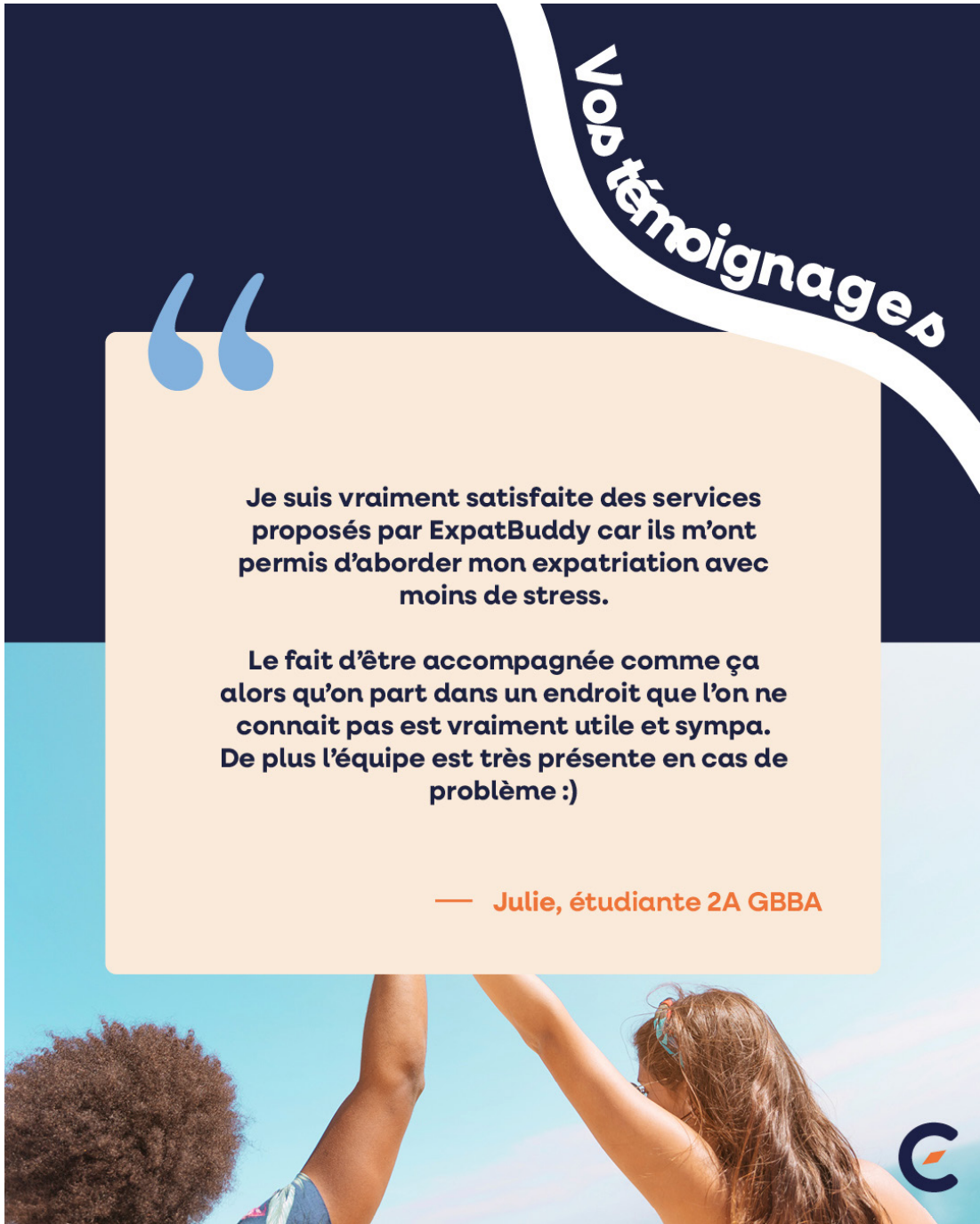
Pour alimenter site web, réseaux sociaux et autres supports de communication une banque d'image type à été créée.





# Supports de communication





Exemples de posts Instagram



**Exp**at**bu**ddy

[contact@expatbuddy.fr](mailto:contact@expatbuddy.fr)